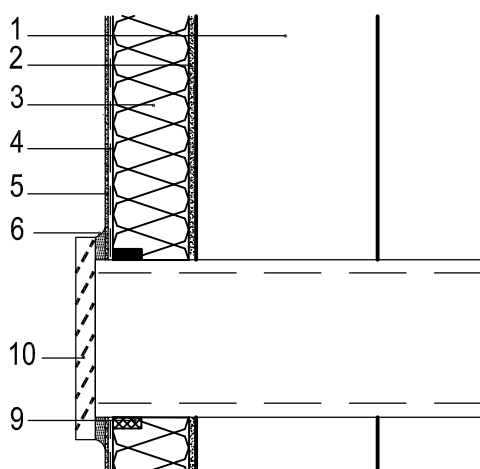


Mocowanie na systemie ociepleniowym elementów zewnętrznych (haki, lampy, uchwyty) z wykorzystaniem cylindra montażowego



Ocieplenie w obrębie połączenia z kratką wentylacyjną

- 1 Ściana zewnętrzna
- 2 Klej do systemów ociepleniowych **TERRANOVA**
- 3 Płyta termoizolacyjna
- 4 Klej do systemów ociepleniowych z zatopioną tkaniną zbrojącą z włókna szklanego **TERRANOVA**
- 5 Tynk cienkowarstwowy **TERRANOVA**

- 6 Elastyczny kit uszczelniający
- 7 Cylinder montażowy z utwardzonej pianki
- 8 Klej montażowy
- 9 Taśma uszczelniająca **TERRANOVA**
- 10 Kratka wentylacyjna

SZKOŁA PODSTAWOWA I PRZYSZKOLNA SALA SPORTOWA TOMASZOWICE - KOLONIA GMINA JASTKÓW			
Inwestor	GMINA JASTKÓW		
Tytuł rysunku	DOCIEPLENIE ELEMENTÓW MOCOWANYCH I PRZEBIĆ		
Faza projektu	PROJEKT WYKONAWCZY		
Branża	ARCHITEKTURA		
PROJEKTANT	Nr upr.	Podpis	
mgr inż. arch. Anna Julita Rentflejsz	2666/Lb/94		
OPRACOWANIE			
mgr inż. arch. Joanna Kossowska			
WERYFIKACJA			
mgr inż. arch. Zofia Rauch	2359/Lb/74		
Skala	Data	Nr rysunku	Str
	03.2008	22	32
AUTORSKA PRACOWNIA ARCHITEKTURY I URBANISTYKI ANNA JULITA RENTFLEJSZ 20-809 Lublin ul. Aleja Róż 8 tel. 081- 533 12 21 0 605 41 60 61			